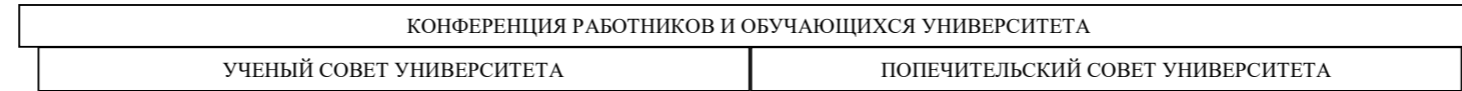


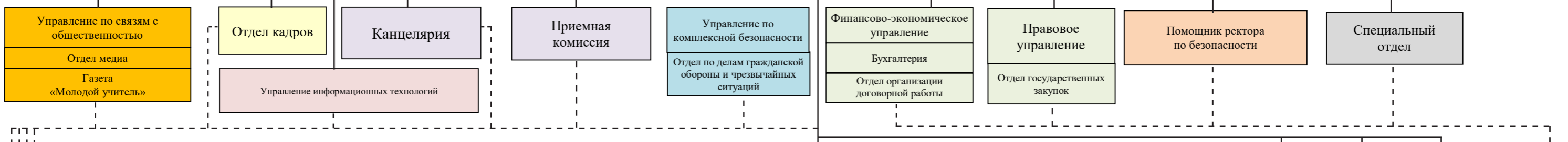
Организационная структура ФГБОУ ВО «Южно-Уральский государственный гуманитарно-педагогический университет»

УТВЕРЖДАЮ
 Документ подписан простой электронной подписью
 Информация о владельце:
 ФИО: КУЗНЕЦОВ АЛЕКСАНДР ИГОРЕВИЧ
 Ректор ФГБОУ ВО «ЮУрГГПУ»
 Должность: РЕКТОР А.И. Кузнецов
 Дата подписания: 02.04.2026 10:25:13
 Уникальный программный ключ:
 0ec0d544ced914f6d2e031d381fc0ed0880d90a0

Приложение к приказу № 907 от 16.10.2024г., № 182 от 03.03.2025г.,
 № 270 от 21.03.2025г., № 281 от 25.03.2025г., № 342 от 02.04.2025г.,
 №734 от 23.09.2025г., №750 от 29.09.2025г., №111 от 12.02.2026г.,
 №170 от 27.02.2026г.,



РЕКТОР
 Ректорат



Проректор по общим вопросам

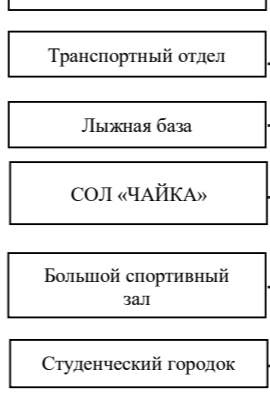
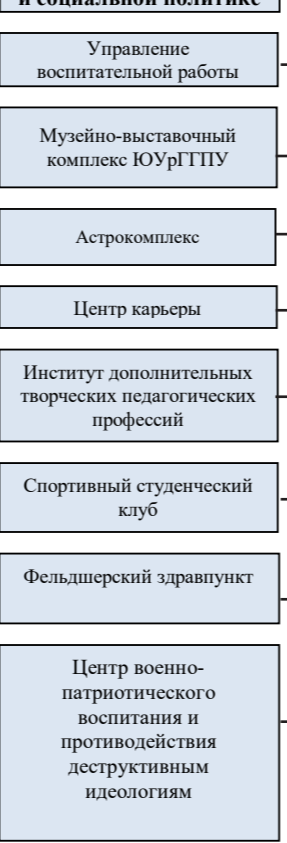
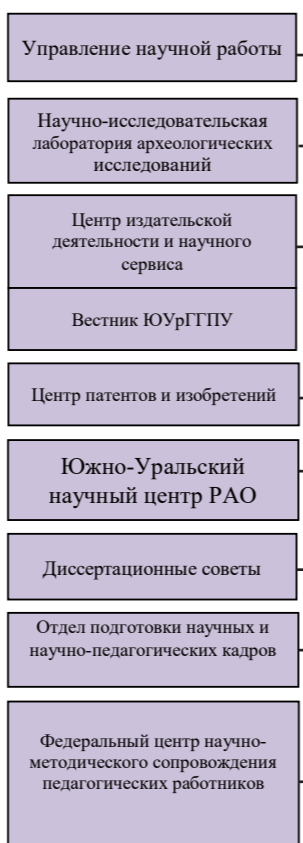
Проректор по науке

Проректор по воспитательной работе и социальной политике

Административно-хозяйственная часть

Советник при ректорате

Советник при ректорате



Советник при ректорате

ИСТОРИКО-ФИЛОЛОГИЧЕСКИЙ ФАКУЛЬТЕТ
 – Кафедра истории и права
 – Кафедра философии и социального образования
 – Кафедра русского языка и литературы

ФАКУЛЬТЕТ ДОШКОЛЬНОГО, НАЧАЛЬНОГО И КОРРЕКЦИОННОГО ОБРАЗОВАНИЯ
 – Кафедра специальной педагогики, психологии и ПМ
 – Кафедра теории, методики и менеджмента начального образования
 – Кафедра теории, методики и менеджмента дошкольного образования

ФАКУЛЬТЕТ НАРОДНОГО ХУДОЖЕСТВЕННОГО ТВОРЧЕСТВА
 – Кафедра хореографии

ФАКУЛЬТЕТ ИНОСТРАННЫХ ЯЗЫКОВ
 – Кафедра английского языка
 – Кафедра теории и практики иностранных языков

ФАКУЛЬТЕТ ЕСТЕСТВЕННОГО И МАТЕМАТИЧЕСКОГО ОБРАЗОВАНИЯ
 – Кафедра математики и информатики
 – Кафедра географии, биологии и химии
 – Кафедра физики и технологии

ФАКУЛЬТЕТ ПСИХОЛОГИИ И ФИЗИЧЕСКОЙ КУЛЬТУРЫ
 – Кафедра физического воспитания
 – Кафедра безопасности жизнедеятельности и МБД
 – Кафедра теории и методики физической культуры и спорта
 – Кафедра теоретической и прикладной психологии

ПРОФЕССИОНАЛЬНО-ПЕДАГОГИЧЕСКИЙ ИНСТИТУТ
 – Кафедра подготовки педагогов профессионального обучения и ПМ
 – Кафедра экономики, управления и права
 – Кафедра автомобильного транспорта, информационных технологий и методики обучения техническим дисциплинам

КОЛЛЕДЖ ЮУрГГПУ

ОБЩЕУНИВЕРСИТЕТСКИЕ КАФЕДРЫ
 – Кафедра иностранных языков
 – Кафедра педагогики и психологии

ПРЕДСТАВИТЕЛЬСТВА

Условные обозначения
 ————— Непосредственное подчинение
 - - - - - Функциональное взаимодействие